

+ + + Leistungsportfolio der Consilis GmbH + + +

Wer ist Consilis?

**Das Leistungsspektrum
eCommerce**

**Das Leistungsspektrum
Beschaffung**

**Das Leistungsspektrum
Logistik**

**Das Leistungsspektrum
Organisation & Personal**

Beispiele

Die Mission



Wir suchen Lösungen für Herausforderungen
in Logistik und eCommerce.

Insbesondere der Schnittstelle beider Bereiche
schenken wir besondere Aufmerksamkeit.

Wir möchten Unternehmen bei der Überwindung der
Lücke zwischen eCommerce Potenzialen und Realität helfen.

Wer ist Consilis?

Das Leistungsspektrum
eCommerce

Das Leistungsspektrum
Beschaffung

Das Leistungsspektrum
Logistik

Das Leistungsspektrum
Organisation & Personal

Beispiele

Organisationsstruktur und Projekte



- City-Logistik-Konzept (Local-e)
- Versandshop-Franchising
- Lagerflaeche.de
- 4th PL, online für Kleinstversender
- Online-Auktionen/Ausschreibungen
- Bedarfspooling & Betrieb von Einkaufsgemeinschaften



- Integration der Logistik
- Logistikoptimierung & -vertrieb
- Lager- & Restpostenoptimierung
- eServices/Web-Services
- (e)Procurement
- Einkaufsgemeinschaften aufbauen

Projekte:

- | | | |
|---------------|--------------------|-----------------------|
| • ABX | • Deutsche Telekom | • Südkraft-KVB |
| • Allgaier | • ePark (BHS) | • Swisscom |
| • Avitos | • JPC | • UPS Logistics |
| • CaContent | • lagerflaeche.de | • TellSell Consulting |
| • Conextrade | • local-e | • tibbet & britten |
| • CaLogistics | • Novartis | • trans-o-flex |
| • Delhey | • Rigips | • Triaton |

Das Partner- und Expertennetzwerk

Partnernetzwerk:

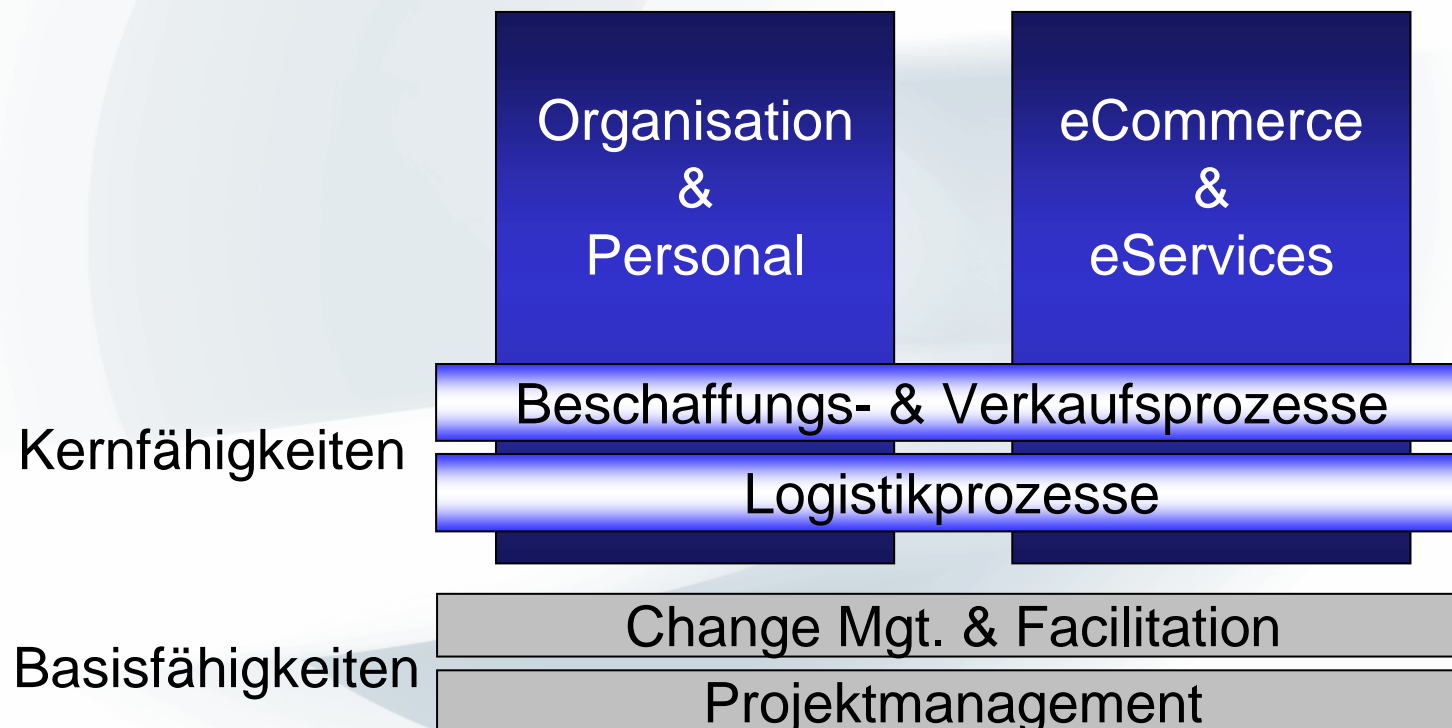
- Konzepte durch Universitäten (Prof. Böcker, Prof. O'Keith, Prof. Holland, Prof. Gebauer, Prof. Belz), Praxis & Beratung
- Implementierung (z.B. Triaton, GFT, binaris)
- Software & Services (z.B. CaContent, ProBuy, BeKa eBusiness)
- Reselling mit Ciber, Tell Sell, PWC, Invent.at

Expertennetzwerk (Auszug):

▪Ausbildung	▪Zugehörig	▪Praxiserfahrung	▪Fachgebiet	▪Branchenkenntnisse
▪Dipl.-Ing.	▪Freelancer	▪6 Jahre	▪Tendermanagement, ▪Projektmanagement	▪Telekom, Logistikdienstleister
▪Dipl.-Betriebswirt (FH)	▪Freelance	▪10 Jahre	▪Tendermanagement, ▪Projektmanagement	▪Konsumgüter, Chemie, Automobil, Logistikdienstleister
▪Dipl.-Kfm.	▪Freelance	▪6 Jahre	▪Controlling, Projektmanagement	▪Handel, eCommerce Konsumgüterindustrie, Logistikdienstleister
▪Dipl.-Betriebswirt (FH)	▪Freelance	▪15 Jahre	▪Projektmanagement, Vertriebsorganisation, Controlling, IT-gestützte Fulfillmentkonzepte	▪Baustoffindustrie, Investitionsgüterindustrie, Logistikdienstleister
▪Dipl.-Kfm.	▪Freelance	▪12 Jahre	▪Projektmanagement, IT-gestützte Fulfillmentkonzepte	▪Logistikdienstleister
▪Kaufmännische Ausbildung	▪Pensionär	▪40 Jahre	▪Geschäftsführung, Projektleitung, Personal, Organisation	▪Logistikdienstleister, Handel

Die Haupttätigkeitsfelder

Unsere Schwerpunkte liegen auf strategischen Konzepten und operativen Mehrwerten, insbesondere auf Einsparungen, Prozessoptimierungen und neuen Umsatzquellen mit Schwerpunkt auf dem interorganisationalen Bereich.



Wer ist Consilis?

Das Leistungsspektrum
eCommerce

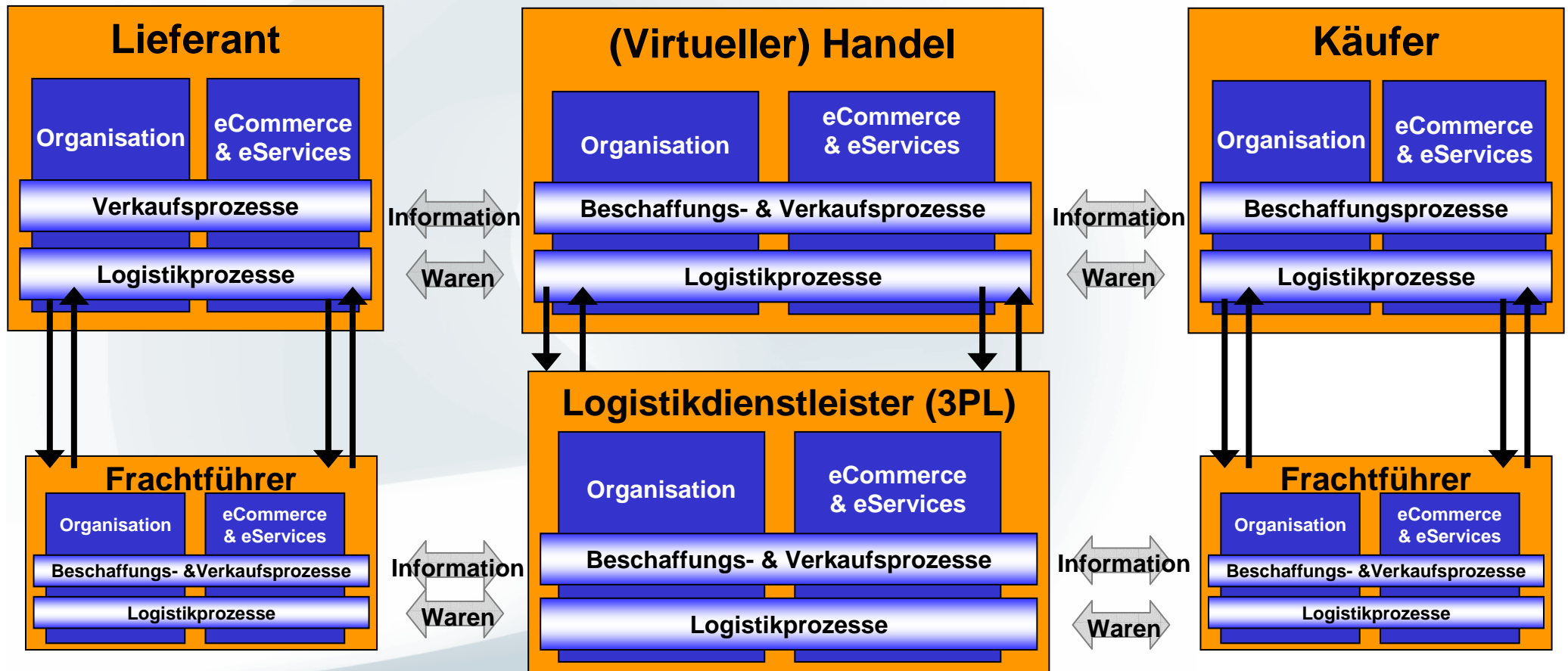
Das Leistungsspektrum
Beschaffung

Das Leistungsspektrum
Logistik

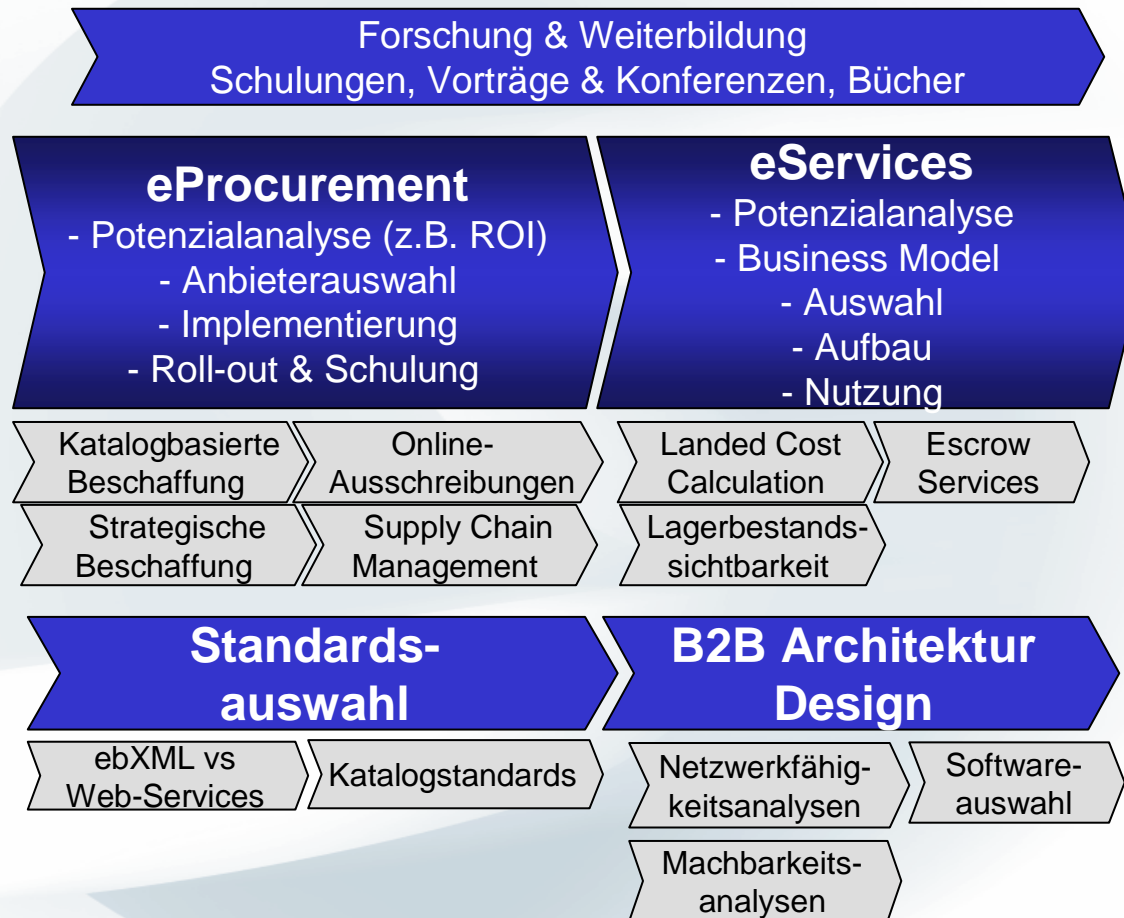
Das Leistungsspektrum
Organisation & Personal

Beispiele

Kundenfokus von Consilis: Verbesserung der Informations- und Warenflüsse mit Geschäftspartnern



Beratungsfelder im Bereich eCommerce/eBusiness



Wer ist Consilis?

Das Leistungsspektrum eCommerce

Das Leistungsspektrum Beschaffung

Das Leistungsspektrum Logistik

Das Leistungsspektrum Organisation & Personal

Beispiele

Einzelaktivitäten im eCommerce

- Strategieberatung:
 - Konzeption und Auswahlunterstützung bei eBusiness-Aktivitäten in Beschaffung und Vertrieb
 - Analysen und Beratung Handelsstufenoptimierung durch eCommerce (Dis/Reintermediation)
 - IT-Architekturberatung
 - eC-Strategie für die Beschaffung und Vertrieb
 - Aufbau von neuen Geschäftsfelder für elektronische Dienstleistungen
 - Conjoint Measurement zur Akzeptanzabschätzung und Konfiguration von neuen Lösungen

- IT-Prozessunterstützung
 - Digitalisierung von Beschaffungsprozessen
 - Aufbau der Informationslogistik (Track & Tracing auf EDIFOR oder XML-Basis)

- B2B Architekturberatung:
 - SAP-Integration
 - eService/WebService Life-cycle Management
 - Architekturdesign & Machbarkeitsanalysen
 - Auswahl von Standards für B2B-Integration (Katalog, Messaging, Content)

Projekte + Referenzen im eCommerce

- Projekte zur Auswahl von eProcurementlösungen in der Telekommunikation, Pharma und IT-Branche
- Durchführung von ROI-Kalkulationen für eProcurement-lösungen
- Aufbau einer Architektur für B2B-Messaging, B2B-Workflows und ERP-Integration
- Aufbau von Partnerschaften für einen eMarktplatz
- Geschäftsmodellbewertung von eServices
- M&A-Aktivitäten für einen Marktplatz
- Konzepte für die Identifikation, Aufbau und Angebot von eServices
- Logistische Strategieberatung für einen bedeutenden MRO-Marktplatz im Ausland
- Aufbau und Betreiben eines virtuellen Marktplatzes für die Vermittlung von Lagerflächen
- Aufbau und Betreiben eines 4 PL Geschäftes im Bereich Kurier Express Paket
- Integration von Lieferanten für direkte Güter
- Machbarkeitsanalyse und Auswahl von eProcurement-Lösungen für Supply-Chain-Partner

Wer ist Consilis?

**Das Leistungsspektrum
eCommerce**

Das Leistungsspektrum
Beschaffung

Das Leistungsspektrum
Logistik

Das Leistungsspektrum
Organisation & Personal

Beispiele

Beratungsfelder Beschaffung



Wer ist Consilis?

Das Leistungsspektrum eCommerce

Das Leistungsspektrum Beschaffung

Das Leistungsspektrum Logistik

Das Leistungsspektrum Organisation & Personal

Beispiele

Beratungsfelder in der Beschaffung

- (EC-)Strategie pro Güterkategorie
 - Beschaffungsziel-, Objekt-, Lieferantenstrukturanalysen
- Einkaufsgemeinschaften
 - Verbesserungsanalysen
 - Suche und Qualifikation von neuen Mitgliedern
- Beschaffungsoptimierung
 - Ausgaben- und Beschaffungsstrategiewahl pro Güterkategorie
 - eProcurement Potentialanalysen (Schwerpunkt Dienstleistungen, C-Güter & Ersatzteile)
 - Lieferantenmanagement (Identifikation, Qualifizierung, Online-Ausschreibungen & Bewertung)
 - Durchführung von Optimierungen (insb. externes Einkaufsmanagement und Einkaufspooling für KMU`s)

Wer ist Consilis?

Das Leistungsspektrum
eCommerce

**Das Leistungsspektrum
Beschaffung**

Das Leistungsspektrum
Logistik

Das Leistungsspektrum
Organisation & Personal

Beispiele

Beratungsfelder in der Logistik



Wer ist Consilis?

Das Leistungsspektrum
eCommerce

Das Leistungsspektrum
Beschaffung

**Das Leistungsspektrum
Logistik**

Das Leistungsspektrum
Organisation & Personal

Beispiele

Einzelaktivitäten für die Logistikfunktion & Logistiker

➤ Strategieberatung:

- Analysen und Beratung in den Bereichen Konkurrenzbeobachtung und M&A
- Festlegung der Logistikstrategie gemäß Distributionsstrategie
- Überprüfung und Beratung von Marketing & Vertriebs- sowie Produktstrategien
- Externes Projektmanagement für Auswahl und Implementierung

➤ Logistikoptimierungen:

- Status quo- und Potenzialanalysen in allen Bereichen von Transport, Lagerung, Logistik-IT sowie Logistikprozessen (auch Schnittstellen zu anderen Bereichen)
- Aufbau von Transport- und Lagerstrukturen für Gesamteuropa, flächendeckend, inkl. Verzollung und Redistribution (also Retouren)
- Durchführung von Ausschreibungen oder Stellung externer Logistikleiter
- Auswahl geeigneter Distributionslogistikstruktur entsprechend der Absatz- und Vertriebskanäle (Übernahme der Großhandelsfunktion bisheriger Handelsstufen)
- Auswahl geeigneter Lager-, Umschlags- und Transportstrukturen über geeignete Crossdocking-, Transshipment- und Lagerstandorte
- Anpassung der Transportstrukturen (Ganz-/Teilladung und Stückgutgeschäft)

Wer ist Consilis?

Das Leistungsspektrum
eCommerce

Das Leistungsspektrum
Beschaffung

**Das Leistungsspektrum
Logistik**

Das Leistungsspektrum
Organisation & Personal

Beispiele

Projekte + Referenzen

- Aufbau eines Start-up-Unternehmens im Bereich „Letzte-Meile-Logistik“, Übernahme der Projektleitung
- Papierwerke Hallstrick: Distributionslogistik und flächendeckendes Konzept über mehrere Umschlagspunkte
- Projektleitung eines strategischen Einkaufsprojektes für einen bedeutenden Logistikdienstleister
- Durchführung von Marktanalysen für mehrere namhafte in- und ausländische Logistikunternehmen
- Logistische Rationalisierungen für mehrere KMU`s
- Logistische Strategieberatung für einen bedeutenden MRO-Marktplatz im Ausland
- Aufbau und Betreiben eines virtuellen Marktplatzes für die Vermittlung von Lagerflächen
- Aufbau und Betreiben eines 4 PL Geschäftes im Bereich Kurier Express Paket

Wer ist Consilis?

Das Leistungsspektrum
eCommerce

Das Leistungsspektrum
Beschaffung

**Das Leistungsspektrum
Logistik**

Das Leistungsspektrum
Organisation & Personal

Beispiele

Beratungsfelder Organisation



Wer ist Consilis?

Das Leistungsspektrum
eCommerce

Das Leistungsspektrum
Beschaffung

Das Leistungsspektrum
Logistik

**Das Leistungsspektrum
Organisation & Personal**

Beispiele

Einzelaktivitäten im Bereich Organisation für Logistik- & Beschaffungsprozesse

- **Strategieberatung:**
 - Wahl der geeigneten EC-Organisation
 - Konzeptionierung von wettbewerbsfähigkeitsverbessernden Strategien und Massnahmen
- **Logistikoptimierungen:**
 - Beschaffung von Logistikmitarbeitern via Portallösung mit einem Personalberater
 - Aufbau von (eigenständigen) Organisationsformen zur Flexibilisierung von Humankapazitäten
- **Formierung & Weiterentwicklung von Einkaufsgemeinschaften**
 - Spielregeln
 - Gemeinsame Prozesse

Wer ist Consilis?

Das Leistungsspektrum
eCommerce

Das Leistungsspektrum
Beschaffung

Das Leistungsspektrum
Logistik

**Das Leistungsspektrum
Organisation & Personal**

Beispiele

Einsparungspotenziale und ROI Erfahrungen von eProcurementanbietern

eKatalogbasierter Einkauf:

- Reduzierung der Prozeßkosten je Bestellung um 50–90% für bis zu 80% der Bestellvorgänge
- Einstandspreisreduzierungen durch Bedarfsbündelung bei C-Gütern von ca. 5-10%
- Einstandspreisreduzierungen durch intensivere Beschaffungsmarktforschung und Verhandlungen bei höherwertigen Gütern von ca. 10%

Produkt	Beschreibung	elektronischer Katalogpreis
Papier	Kopierpapier Standard Universalpapier DIN A4, 80g, 500Blatt	2,16 €
Ordner	Ordner mit aufgeklebtem Rückenschild, 80 mm, A4, schwarz	0,90 €
Textmarker	Faber	0,35 €

Elektronische Ausschreibungen:

- **Einstandspreisreduzierung** durch die Durchführung von elektronischen Auktionen zur dynamischen Preisermittlung in direkter Konkurrenz der Lieferanten von 10-25% (je nach Produktkategorie)

Wer ist Consilis?

Das Leistungsspektrum
eCommerce

Das Leistungsspektrum
Beschaffung

Das Leistungsspektrum
Logistik

Das Leistungsspektrum
Organisation & Personal

Beispiele

eProcurement Prozesskategorien

Käufer in Online-Verkaufsauktionen

- Tendenziell planbar
- Produktions- und Nichtproduktionsmaterialien
- Standard bis Individuelle Produkte
- Geringes bis mittleres Risiko
- Wenige Bedarfsträger
- Intensiver Informationsaustausch
- Mittlere Integration in Systeme & Prozesse

Supply Chain Management

- Planbar
- Produktionsmaterialien
- Standards bis Individuell
- hohes Risiko
- Wenige Bedarfsträger
- Intensiver Informationsaustausch
- Hohe Integration in Systeme & Prozesse

Katalogbasierte Systeme

- Nicht-planbar
- Standardbedarfe
- Viele Bedarfsträger
- Geringes Risiko
- Weniger intensiver Informationsaustausch
- Geringe bis mittlere Integration in Systeme & Prozesse

Online-Ausschreibungen (eRFx)

- Tendenziell planbar
- Produktions- und Nichtproduktionsmaterialien
- Standard bis Individuelle Produkte
- höheres Risiko
- Wenige Bedarfsträger
- Intensiver Informationsaustausch
- Mittlere Integration in Systeme & Prozesse

Erfolgspotentiale im katalogbasierten eProcurement aus der Logistik

Öffentliche Fallstudie der Aberdeen Group

e-Procurement Best Practices	Company Name
	FedEx Corp.
	e-Procurement Solution Provider
	Ariba Inc.
	Process Time Savings
	Purchase request to goods delivery: 17 to 19 days to two days, depending on goods
	Process Cost Savings
	Related clerical employees re-assigned
Purchased Product/Service/Material Cost Savings	
Up to 40%, depending on goods purchased	
Additional Savings/Benefits	
Able to re-deploy people to more strategic tasks, extend system to contractors	

Potentialanalyse von Consilis bei Logistikunternehmen in Dtl.

Prozesszeiteinsparungen: bis 60%

Kosteneinsparungen: > 100.000 €

Bestellzeiten: 5 auf 2 Tage

Produktkosten: bis zu 20%

Wer ist Consilis?

Das Leistungsspektrum eCommerce

Das Leistungsspektrum Beschaffung

Das Leistungsspektrum Logistik

Das Leistungsspektrum Organisation & Personal

Beispiele

Methode für eProcurement-Projekte beginnt mit der Potenzialanalyse für die spezifische Situation

Ziele	Aktivitäten	Ergebnisse	
Potenzialanalyse	<ul style="list-style-type: none"> • Strategie und Fokussierung • Bewertungsfelder (intern & extern) • Innovation • Commitment des Unternehmens 	Entscheidung Für einen Lösungstyp	<p>Wer ist Consilis?</p> <hr/> <p>Das Leistungsspektrum eCommerce</p> <hr/>
Konfiguration	<ul style="list-style-type: none"> • Lieferantenauswahlkriterien • Lieferantenauswahl (evtl. via eAuktion) • IKT-Architekturdefinition • Software- und Serviceauswahl 	Entscheidung für eine Lösung	<p>Das Leistungsspektrum Beschaffung</p> <hr/>
Implementierung	<ul style="list-style-type: none"> • Projektmanagement • Architekturaufbau • Koordination der Implementierung auf Test- und Produktivsystem • Pilotbetrieb • Anwenderschulung 	Operatives System; Auftraggeber und Nutzerawareness	<p>Das Leistungsspektrum Logistik</p> <hr/> <p>Das Leistungsspektrum Organisation & Personal</p> <hr/>
Nutzenrealisierung	<ul style="list-style-type: none"> • Change Management • Roll-Out 	Via Roll-Out zum unternehmens- weiten Einsatz	Beispiele

Exceltoolausschnitte für die eProcurement-Analyse von Consilis

Fragebogen

eProcurement Potentialanalyse (vorbereitende Fragen)

Allgemeine Fragen	Konzern	Unit A	Bemerkungen
-------------------	---------	--------	-------------

Umsatz			
Umsatzwachstum			
Gesamtbeschaffungsvolumen			
Durchschnittliche Arbeitsstunden eines Mitarbeiters p.a.			
interner Zinssatz			
Anzahl Mitarbeiter			
Mitarbeiter in der Beschaffung			

Beschaffungsfragen

Existiert eine Beschaffungsstrategie pro Produktkategorie			
Bestellung innerhalb von Rahmenverträgen			
Bestellungen innerhalb der Rahmenverträge (in %)			
Abdeckungsgrad durch Rahmenverträge (in %)			
Anzahl Bestellungen insgesamt			
Anzahl der Positionen pro Bestellung			
Durchschnittlicher Bestellwert			
Gesamtbestellvolumen			
Anzahl aktiver Lieferanten			

Produkt und Service Spektrum

Standardzeiten	No	Aktivität	Minuten	Zusätzliche Ausgaben	Manuell		Desktop Requisitioning		eMarket Lösung	
					Minuten	Zusätzliche Ausgaben	Minutes	Zusätzliche Ausgaben	Minutes	Zusätzliche Ausgaben
12	1	Bedarfsidentifikation	9,0				6		3	
10	2	Verfügbarkeits/Preisprüfung	8,0				10		1	
15	3	Bestellanforderung	12,0	- €			2	- €	2	- €
15	4	Genehmigungsverfahren	11,0				3		3	
5	5	Budget- und Mittelkontrolle	5,0							
7	6	Anlagenbuchhaltung	7,0							
3	7	Freigabe der BANF	2,0							
15	8	Marktsondierung	10,0							
20	9	Angebotsanalyse	17,0							
10	10	Bestellung erstellen	11,0	- €		0	- €	0	- €	
4	11	Genehmigung der Bestellung	4,0	- €		0	- €	0	- €	
2	12	Versand der Bestellung	2,0			3		0		
4	13	Bestellbestätigung	4,0	0,55 €		4	- €	0	- €	
12	14	Status checks	9,0	- €		12	- €	1	- €	
15	15	Wareneingangskontrolle	11,0	- €		2	- €	2	- €	
5	16	Transport zum Besteller	4,0							
10	17	Rechnungseingangsbuchung	8,0							
17	18	Rechnungsempfang &-prüfung	8,0	0,55 €		5	0,55 €	5	- €	
9	19	Ausnahmebehandlung	7,0	0,10 €		9	- €	3	- €	
4	20	Genehmigung der Zahlung	3,0			3		3		
5	21	Zahlung	3,0			5		5		
5	22	Retourenmanagement	4,0	- €		3	- €	3	- €	
204		Summe	159,0	1,20 €		67,0	0,55 €	31,0	- €	
		Kosten per Bestellung	188,2	1,20 €		79,28 €		36,68 €		
		Totale Kosten	189,4			79,83 €		36,68 €		
		Kosten Einsparungen				109,52 €		152,67 €		
		Zeiteinsparungen				92,00 €		128,00 €		
		Totale Einsparungen pro Jahr				1.095.166,67 €		1.526.666,67 €		
		Zeiteinsparungen pro Jahr (in Tagen)				1917		2667		

ROI-Tool

Die Datenerhebung erfolgt zusammen mit Unternehmensvertretern

Aktivitäten in Forschung und Weiterbildung

Vorträge:

- eProcurement Potenzialanalyse (Krefeld, 2002)
- Web-Services und ebXML- Potenziale in der Logistik (Zürich 2002)
- ASP Trends im eProcurement (Hawaii 2002)
- IKT-Integrationsdienstleistungen (Stockholm 2001)
- Bewertung von eMarkets (Boston 2001)
- eBusiness-fähige Applikationsarchitekturen (Long Beach 2000)
- Business Models für eServices (Long Beach 2000)

Buchbeiträge (2001):

- Österle/Fleisch/Alt (Hrsg.)
Business Networking in der Praxis
- Nenninger/Lawrenz (Hrsg.)
B2B-Erfolg durch eMarkets
- Malhotra (Hrsg.)
Knowledge Management and Virtual Organizations



Eingereichte Dissertation:

- Roland Klüber
eServices to Innovate the Procurement Process, Uni St. Gallen

Wer ist Consilis?

Das Leistungsspektrum
eCommerce

Das Leistungsspektrum
Beschaffung

Das Leistungsspektrum
Logistik

Das Leistungsspektrum
Organisation & Personal

Beispiele

Das Unternehmen Consilis



Gegründet:	im März 2002 von Roland Klüber, Marc Possekel und Klaus Groß
Gesellschafter:	3 Gesellschafter
Geschäftszweck:	Innovative Beratungsdienstleistungen in Logistik und eCommerce
Mitarbeiter:	Zur Zeit 1 (intern) und ca. 25 Experten (extern)
Gesellschaftssitz:	Zürich (Schweiz)
Geschäftsführer:	Roland Klüber

Wer ist Consilis?

Das Leistungsspektrum eCommerce

Das Leistungsspektrum Beschaffung

Das Leistungsspektrum Logistik

Das Leistungsspektrum Organisation & Personal

Das Unternehmen logvocatius



Gegründet:	im Mai 2001 von Marc Possekel und Klaus Groß
Gesellschafter:	Seit März 2002 mit Roland Klüber 3 Gesellschafter
Geschäftszweck:	Projekt- und Outsourcing-Dienstleistungen anbieten
Mitarbeiter:	Zur Zeit 5 (intern) und ca. 20 Experten (extern)
Gesellschaftssitz:	Hennef / Sieg
Geschäftsführer:	Marc Possekel

Beispiele